

MINÉRIO DE FERRO

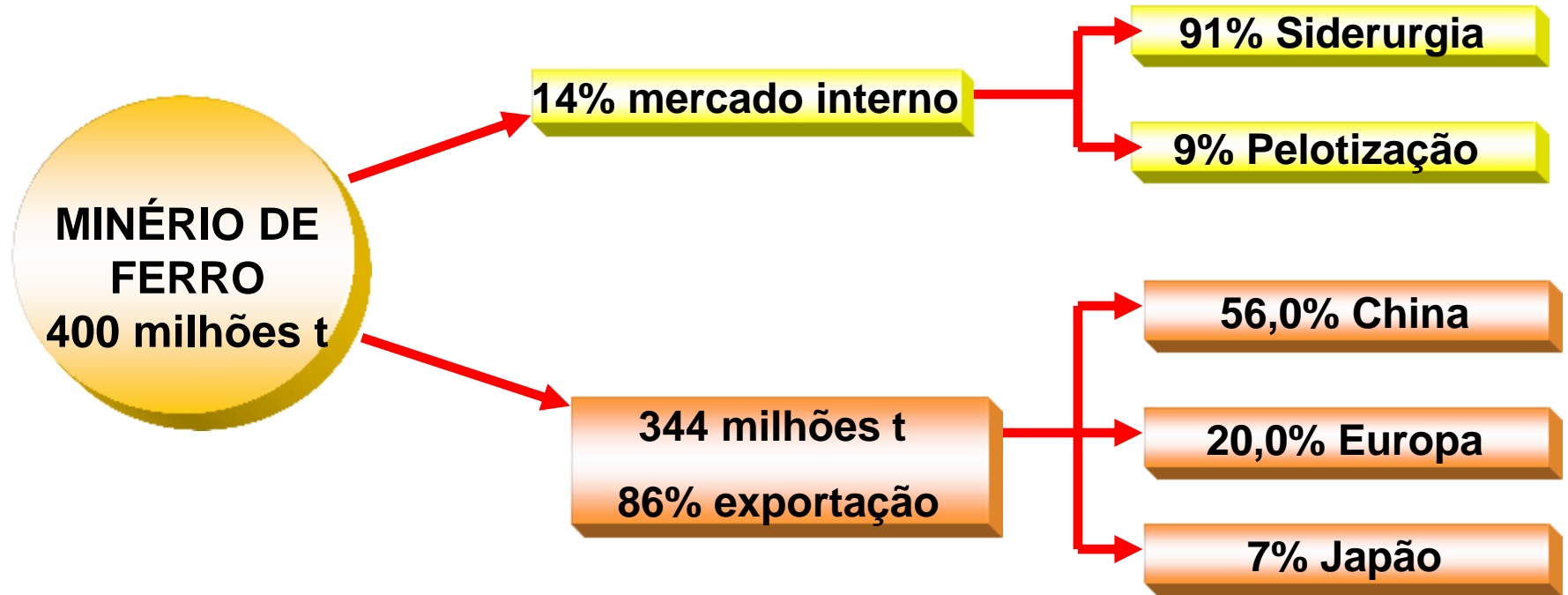
JUNHO DE 2017

O DEPEC – BRADESCO não se responsabiliza por quaisquer atos/decisões tomadas com base nas informações disponibilizadas por suas publicações e projeções. Todos os dados ou opiniões dos informativos aqui presentes são rigorosamente apurados e elaborados por profissionais plenamente qualificados, mas não devem ser tomados, em nenhuma hipótese, como base, balizamento, guia ou norma para qualquer documento, avaliações, julgamentos ou tomadas de decisões, sejam de natureza formal ou informal. Desse modo, ressaltamos que todas as consequências ou responsabilidades pelo uso de quaisquer dados ou análises desta publicação são assumidas exclusivamente pelo usuário, eximindo o BRADESCO de todas as ações decorrentes do uso deste material. Lembramos ainda que o acesso a essas informações implica a total aceitação deste termo de responsabilidade e uso.



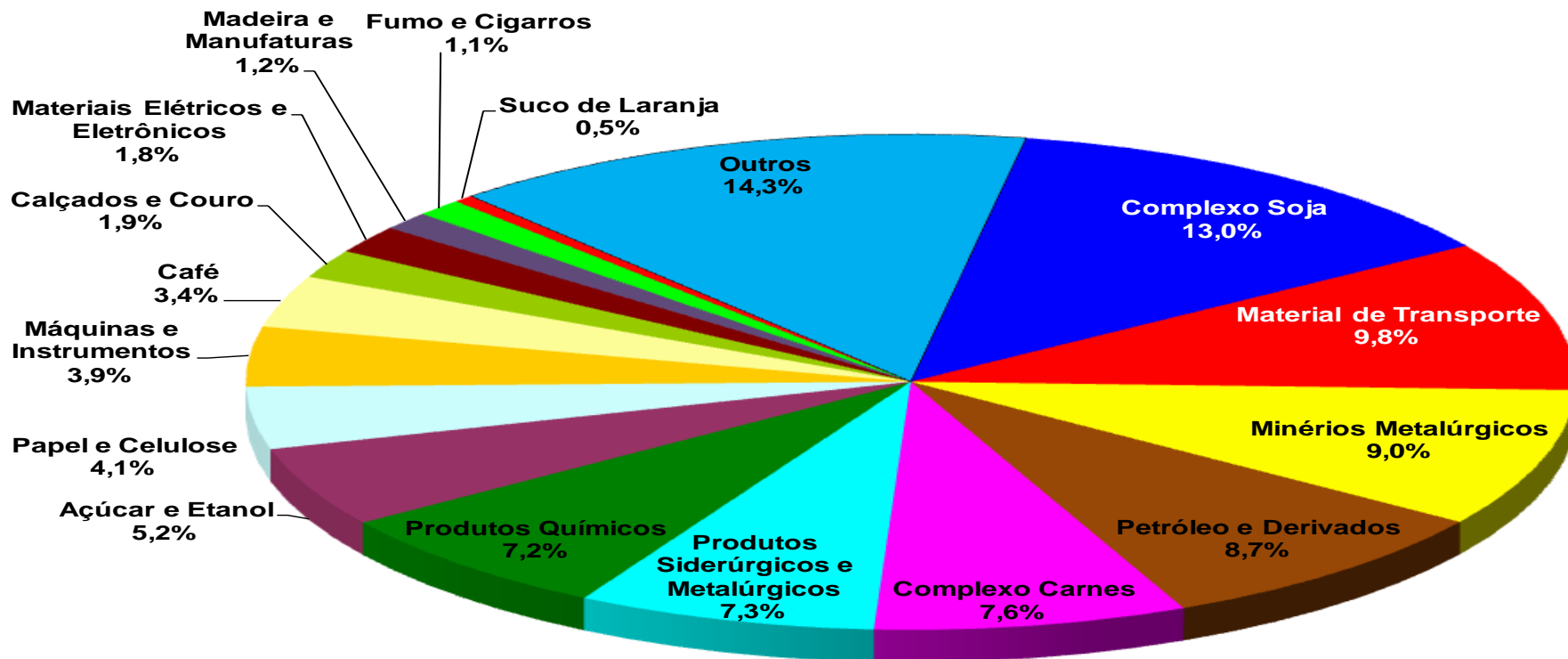
PRODUTOS

DISTRIBUIÇÃO DA PRODUÇÃO NACIONAL DE MINÉRIO DE FERRO (2014)



O MINÉRIO DE FERRO ESTÁ ENTRE O QUATRO PRINCIPAIS PRODUTOS DA PAUTA EXPORTADORA BRASILEIRA. INSERIDO EM MINÉRIOS METALÚGICOS, RESPONDE POR 7,6% DAS EXPORTAÇÕES TOTAIS DO PAÍS.

PAUTA DE EXPORTAÇÕES BRASILEIRAS (2015)



Fonte: SECEX, Bradesco



Bradesco

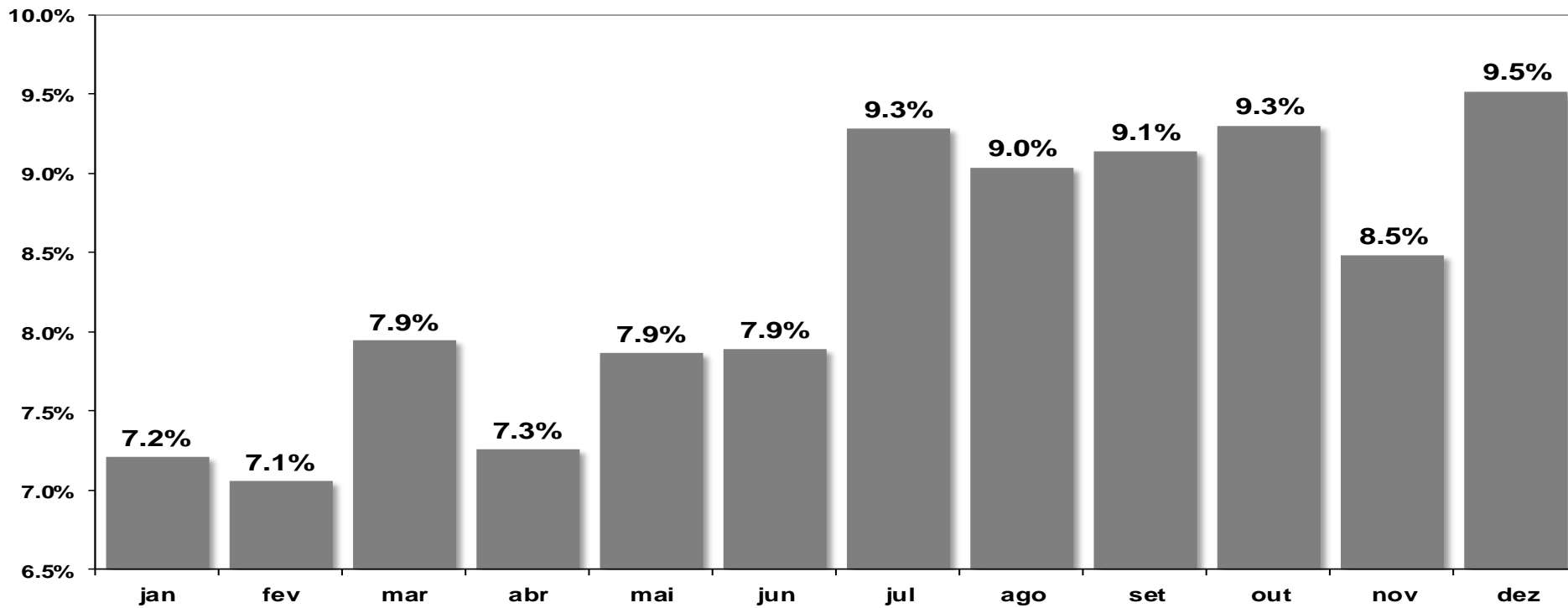
-
- ✓ **A extração de minério de ferro ocorre em minas a céu aberto, em bancadas com desmonte a explosivo, escavadeiras, carregamento por pás carregadeiras, transporte em caminhões fora-de-estrada, usinas de tratamento com britagem, peneiramento, lavagem, classificação, concentração e pelotização;**
 - ✓ **O minério bruto (hematita com teor médio de 60% de ferro e itabirito com teor médio de 50%) passa por beneficiamento nas cerca de usinas de tratamento e unidades de pelotização existentes no Brasil, gerando os produtos granulados (lump) e finos (sinter-feed e pellet-feed);**
 - ✓ **Os produtos granulados são utilizados pelas siderúrgicas nos fornos de redução direta (ferro gusa);**
 - ✓ **Os minérios finos são utilizados nos processos de aglomeração em sinterização e pelotização, para produção do sinter (usinas integradas) e pelotas (usinas de pelotização), para posterior adição nos fornos de redução (ferro gusa e ferro esponja).**



SAZONALIDADE

SAZONALIDADE DAS EXPORTAÇÕES DE MINÉRIO DE FERRO

(2004 – 2015)



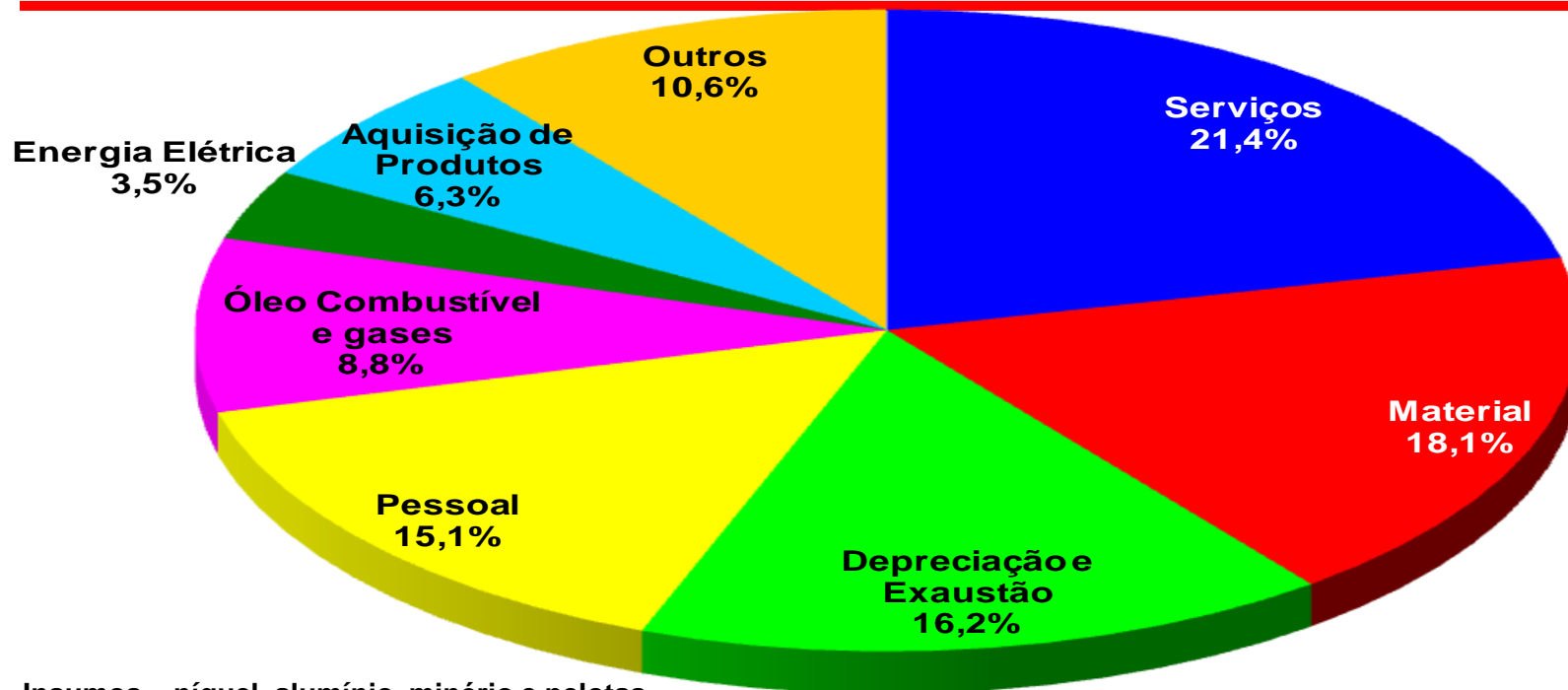
Fonte: SECEX, Bradesco



Bradesco

CUSTOS DE PRODUÇÃO

CUSTOS DE PRODUÇÃO DA EXPLORAÇÃO DE MINÉRIO DE FERRO



Insumos – níquel, alumínio, minério e pelotas

Serviços – manutenção, transportes

Material – peças para manutenção de equipamentos, insumos como explosivos e calcário, pneus, correias transportadoras

Fonte: VALE, Bradesco



Bradesco

FORNECEDORES

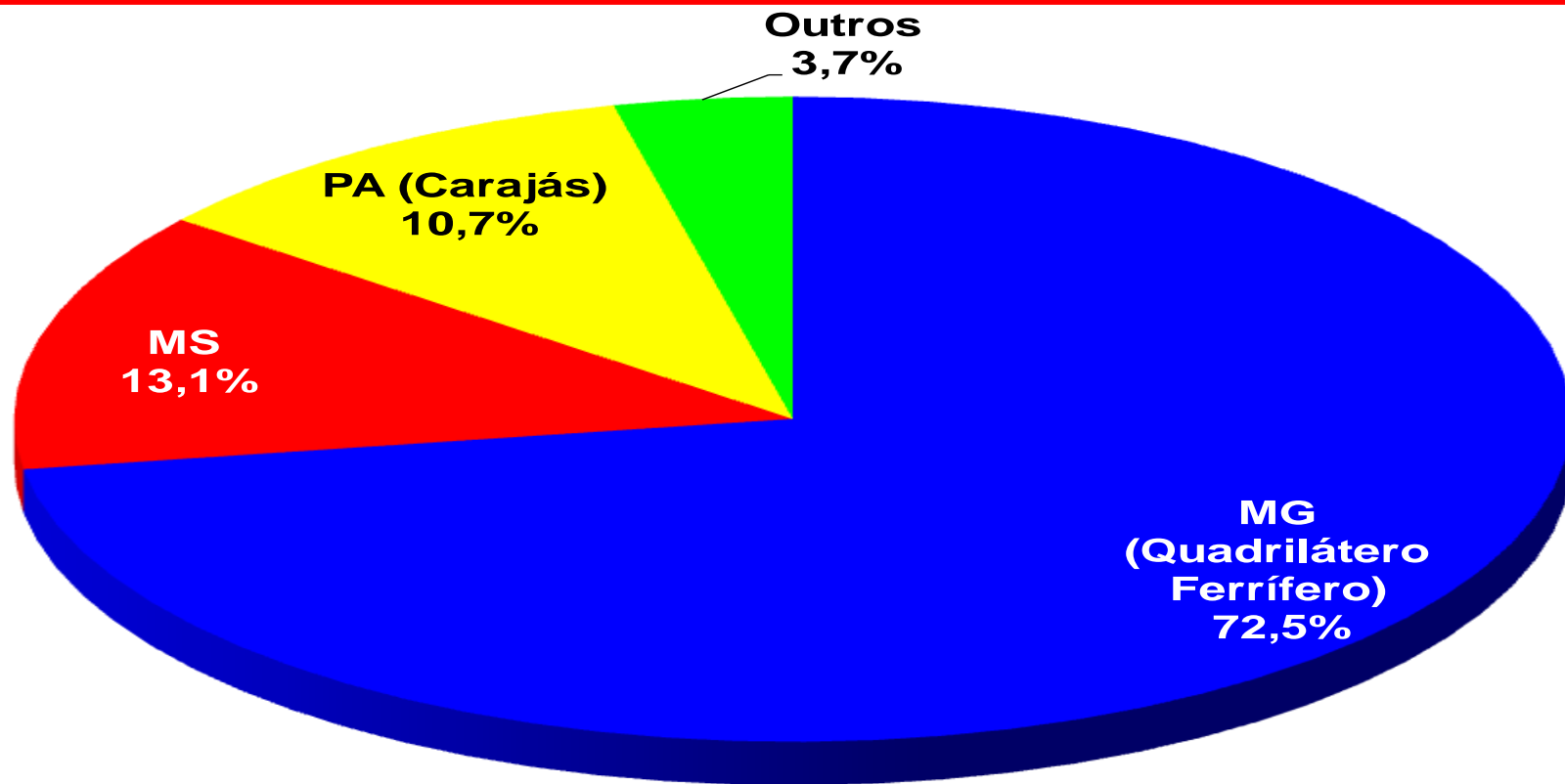
OS PRINCIPAIS INSUMOS DO SETOR SÃO:

- ✓ INSUMOS – NÍQUEL, ALUMÍNIO, MINÉRIO E PELOTAS**
- ✓ SERVIÇOS – MANUTENÇÃO, TRANSPORTES;**
- ✓ MATERIAL – PEÇAS PARA MANUTENÇÃO DE EQUIPAMENTOS, INSUMOS COMO EXPLOSIVOS E CALCÁRIO, PNEUS, CORREIAS TRANSPORTADORAS.**

REGIONALIZAÇÃO

RESERVAS BRASILEIRAS DE MINÉRIO DE FERRO

(por UF – 2014)



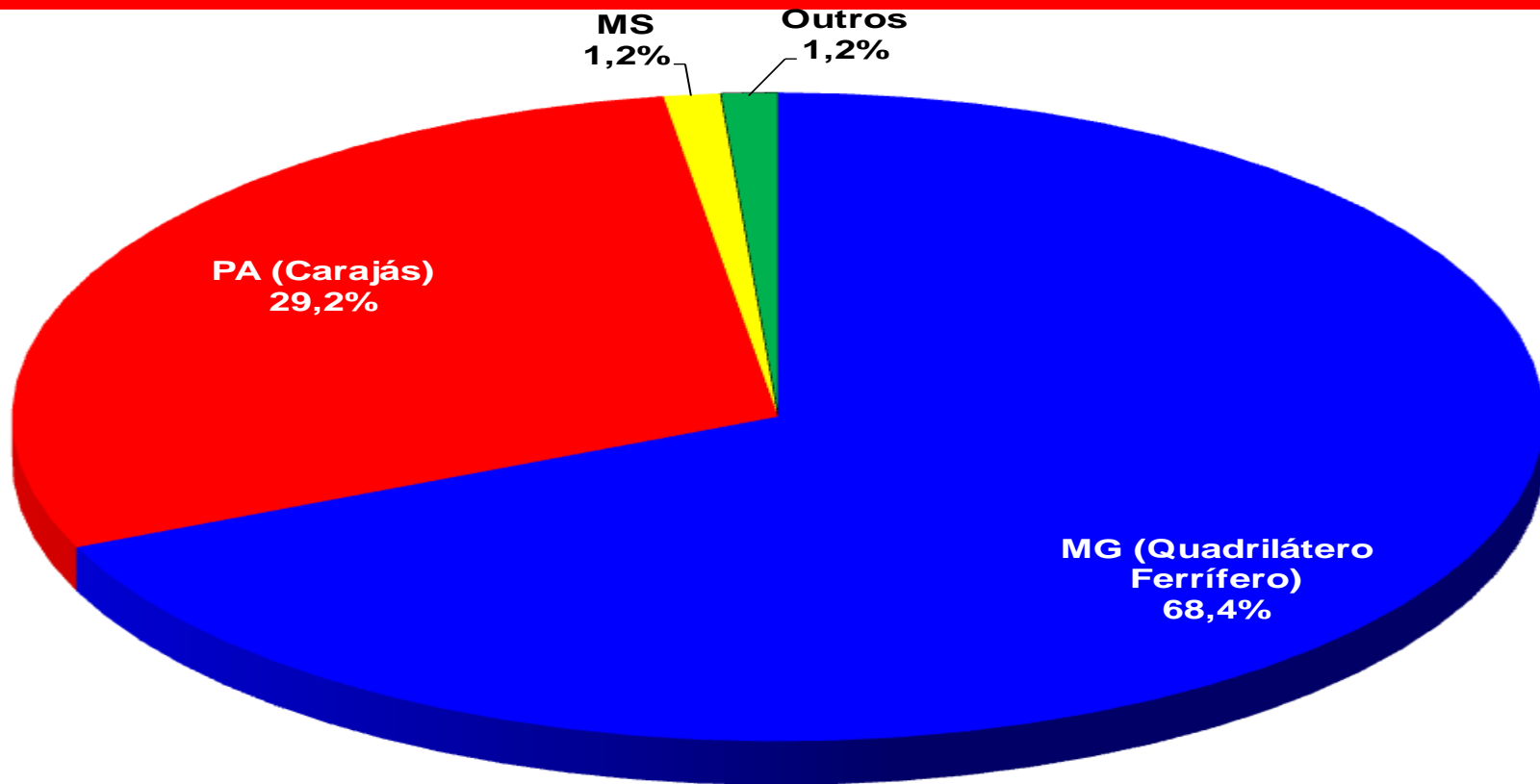
Fonte: DNPM, Bradesco



Bradesco

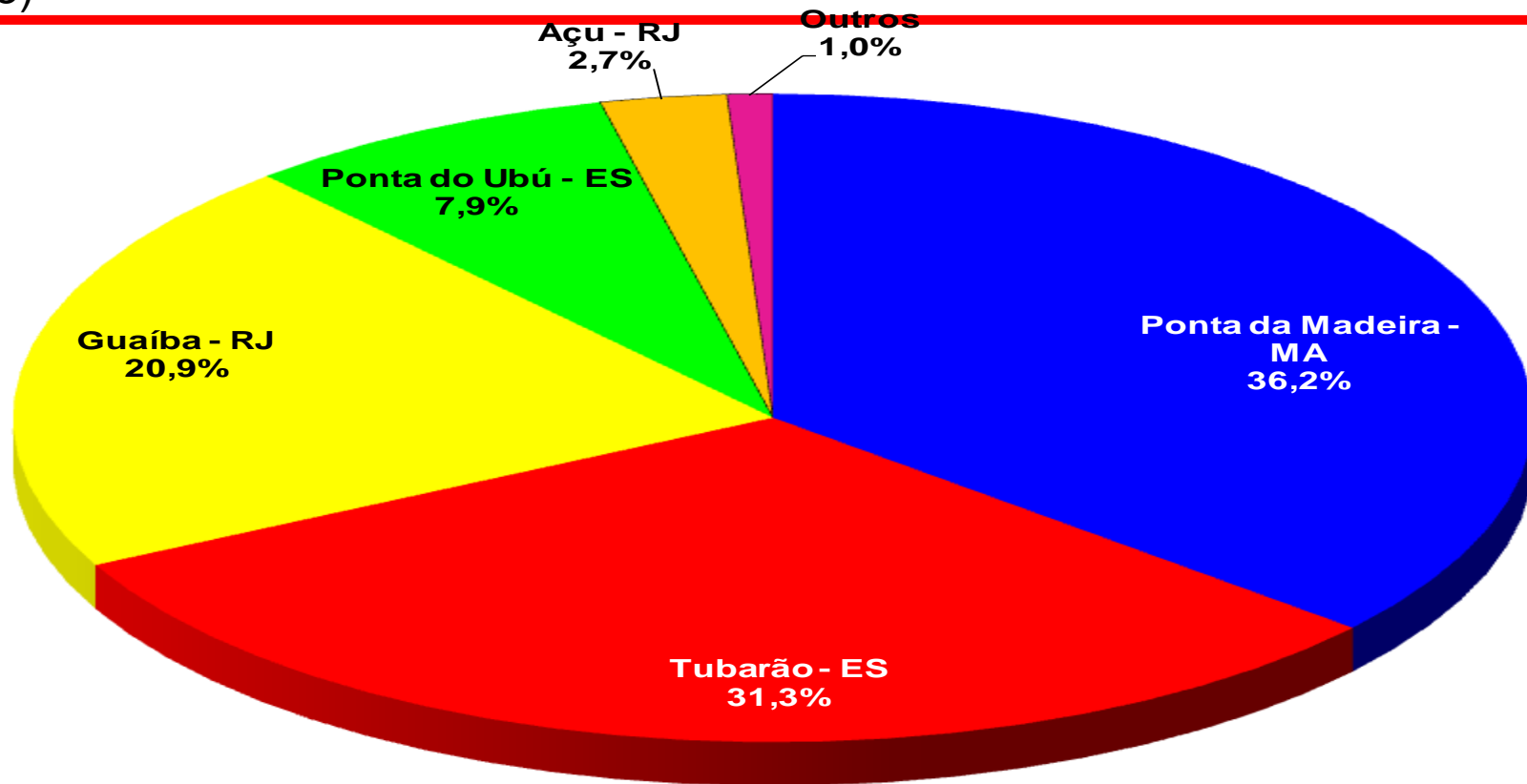
PRODUÇÃO BRASILEIRA DE MINÉRIO DE FERRO

(por UF – 2014)



Fonte: DNPM, Bradesco

PORTOS DE EMBARQUE DE MINÉRIO DE FERRO (2015)



Fonte: SINFERBASE, Bradesco

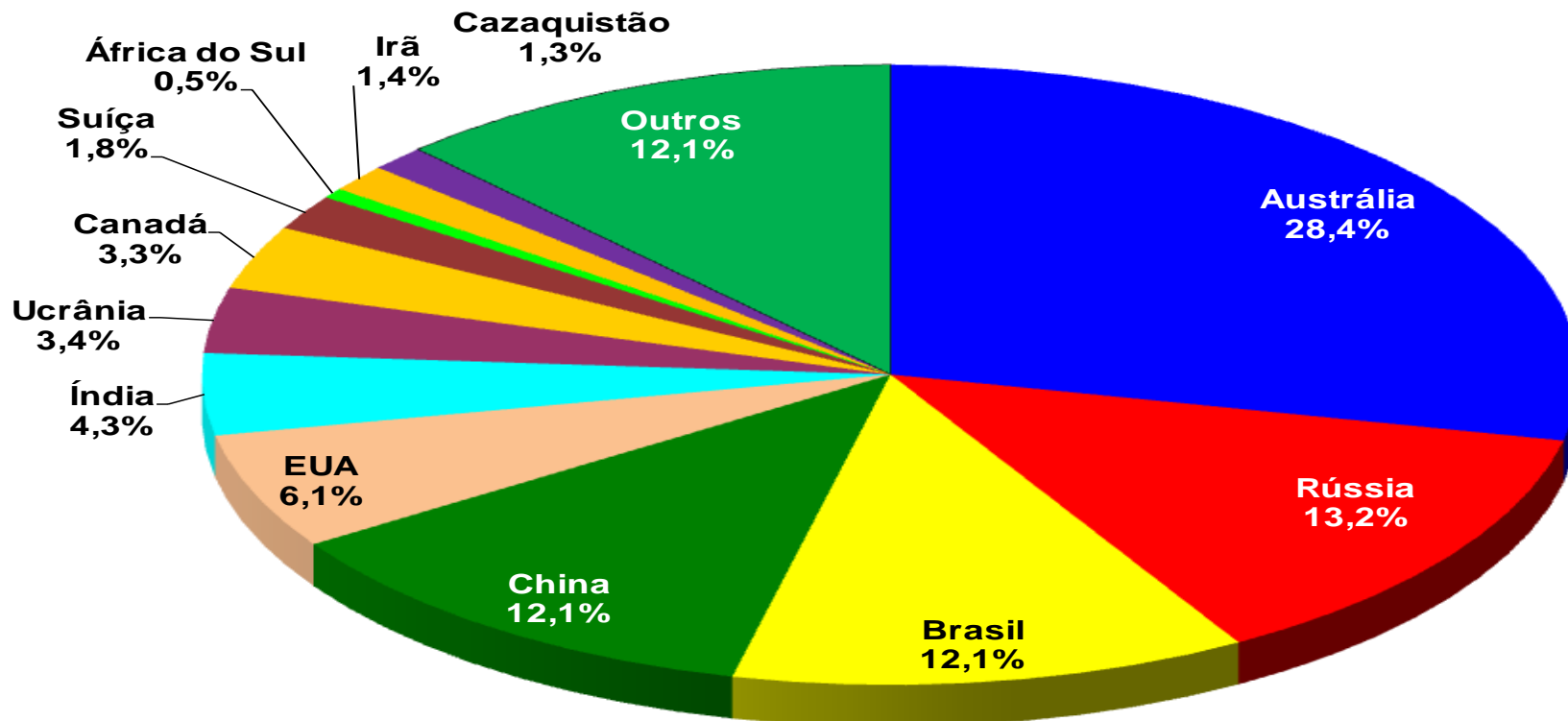


Bradesco

RANKING

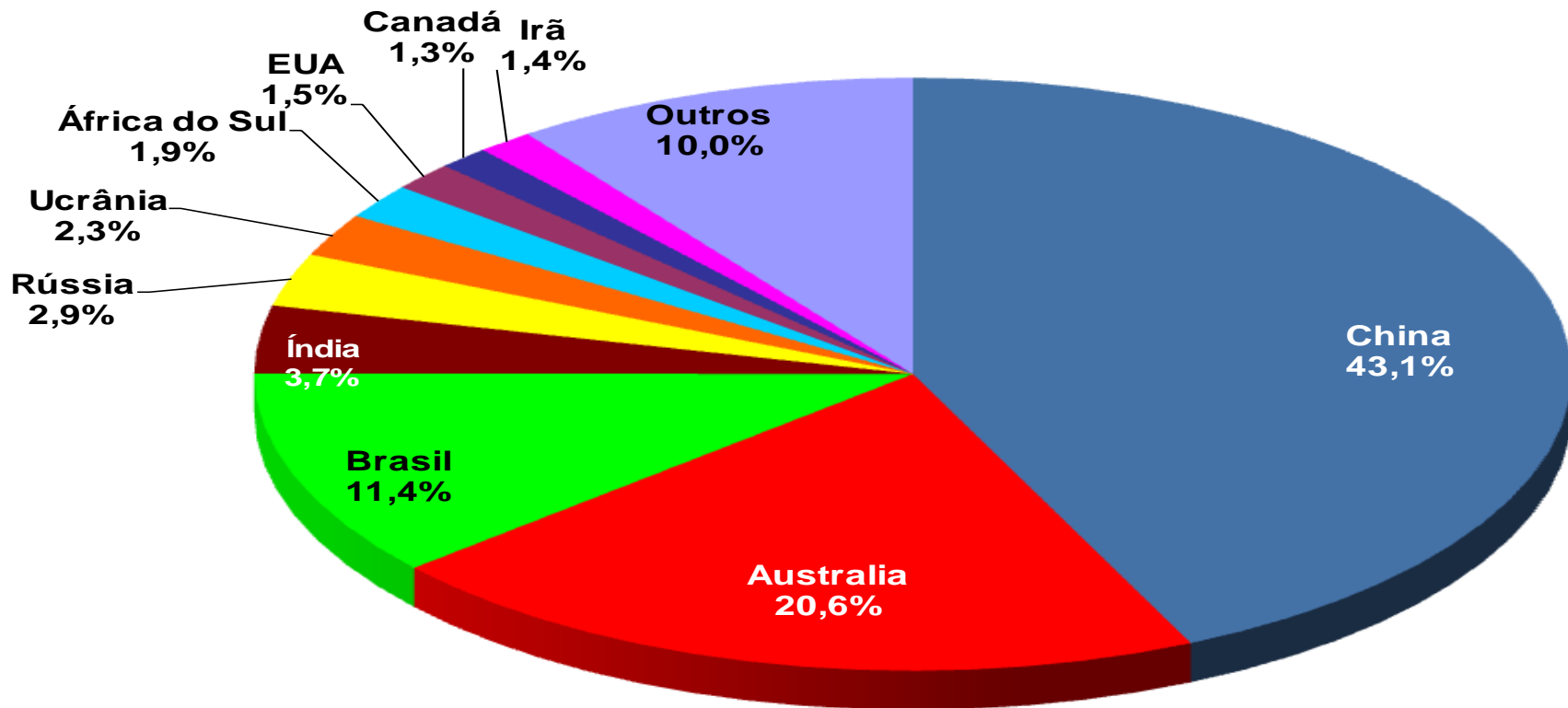
PLAYERS MUNDIAIS

RESERVAS MUNDIAIS DE MINÉRIO DE FERRO (2015)



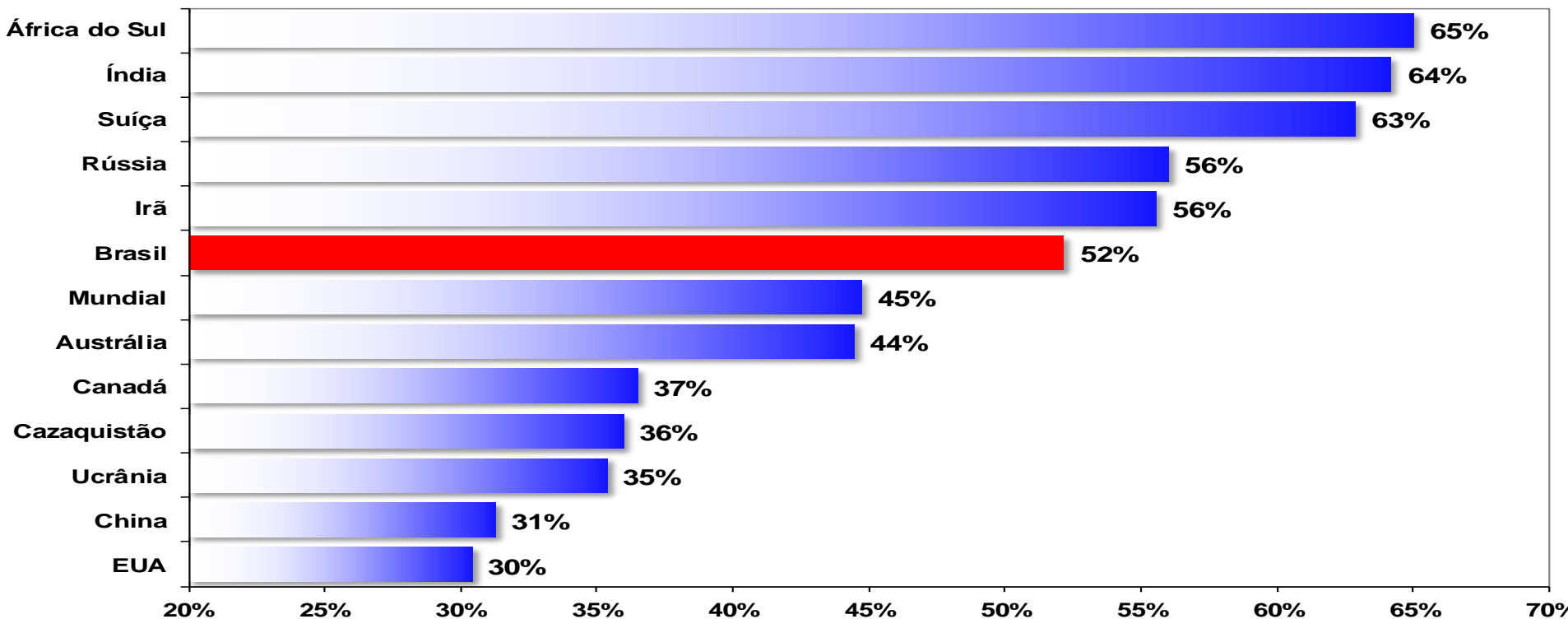
Fonte: USGS, Bradesco, Bradesco

PRODUÇÃO DE MINÉRIO DE FERRO - *PLAYERS* MUNDIAIS (2014)



Fonte: WORLD STEEL, Bradesco

% DE FERRO CONTIDO NO MINÉRIO DE FERRO (2015)



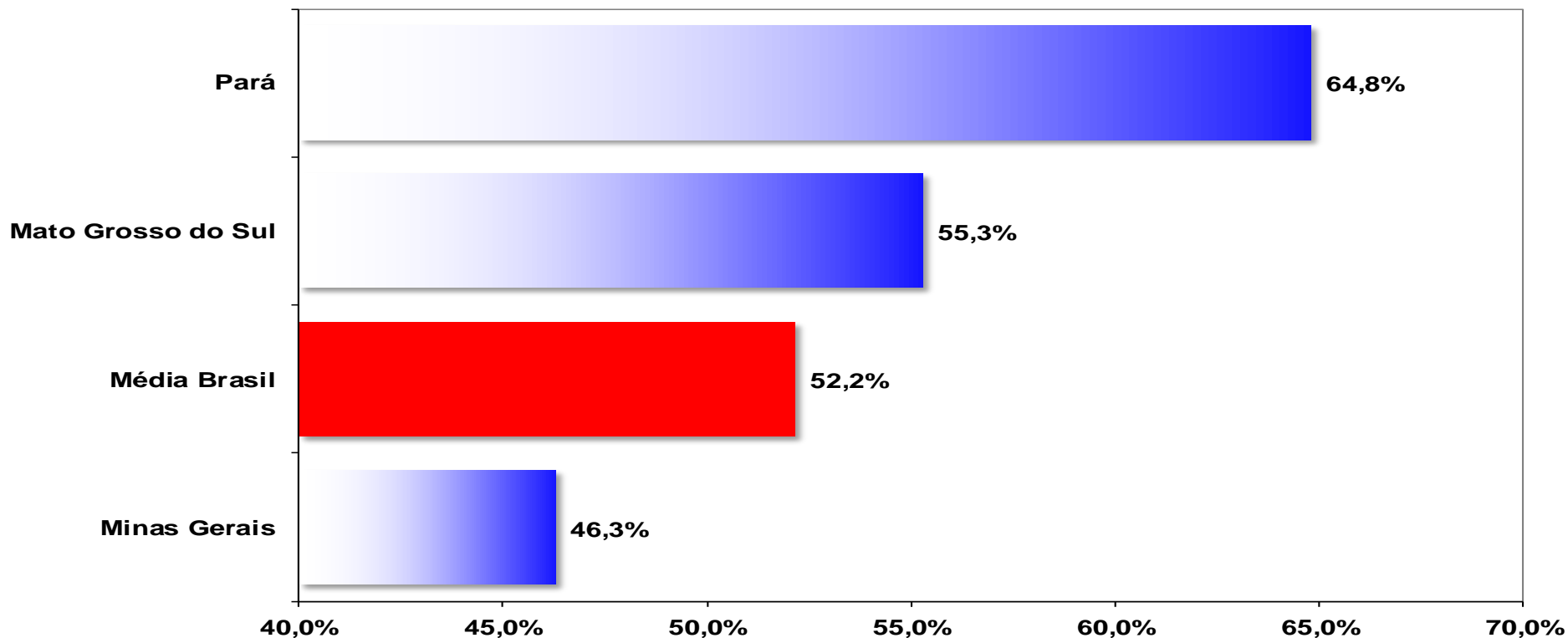
Fonte: USGS, Bradesco



Bradesco

% DE FERRO CONTIDO NO MINÉRIO DE FERRO BRASILEIRO

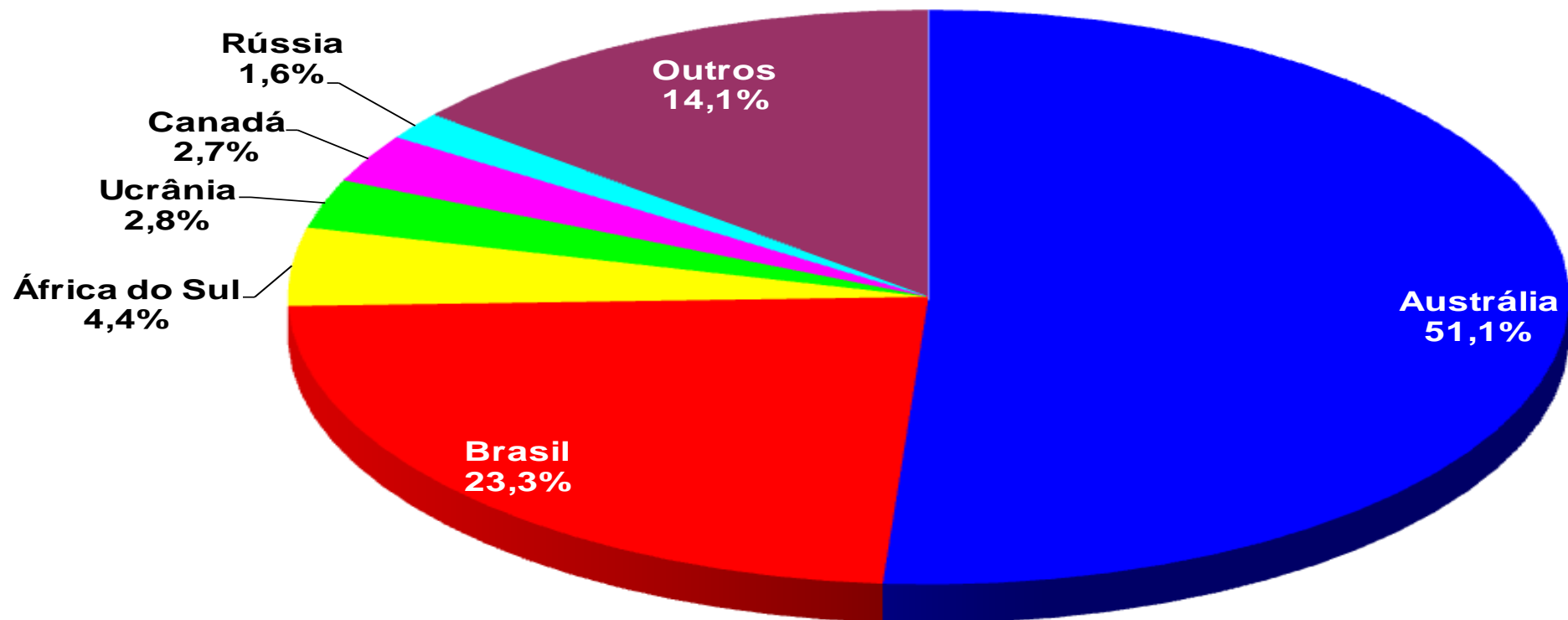
(por região – 2014)



Fonte: USGS, Bradesco

EXPORTAÇÃO DE MINÉRIO DE FERRO - *PLAYERS* MUNDIAIS

(2014)

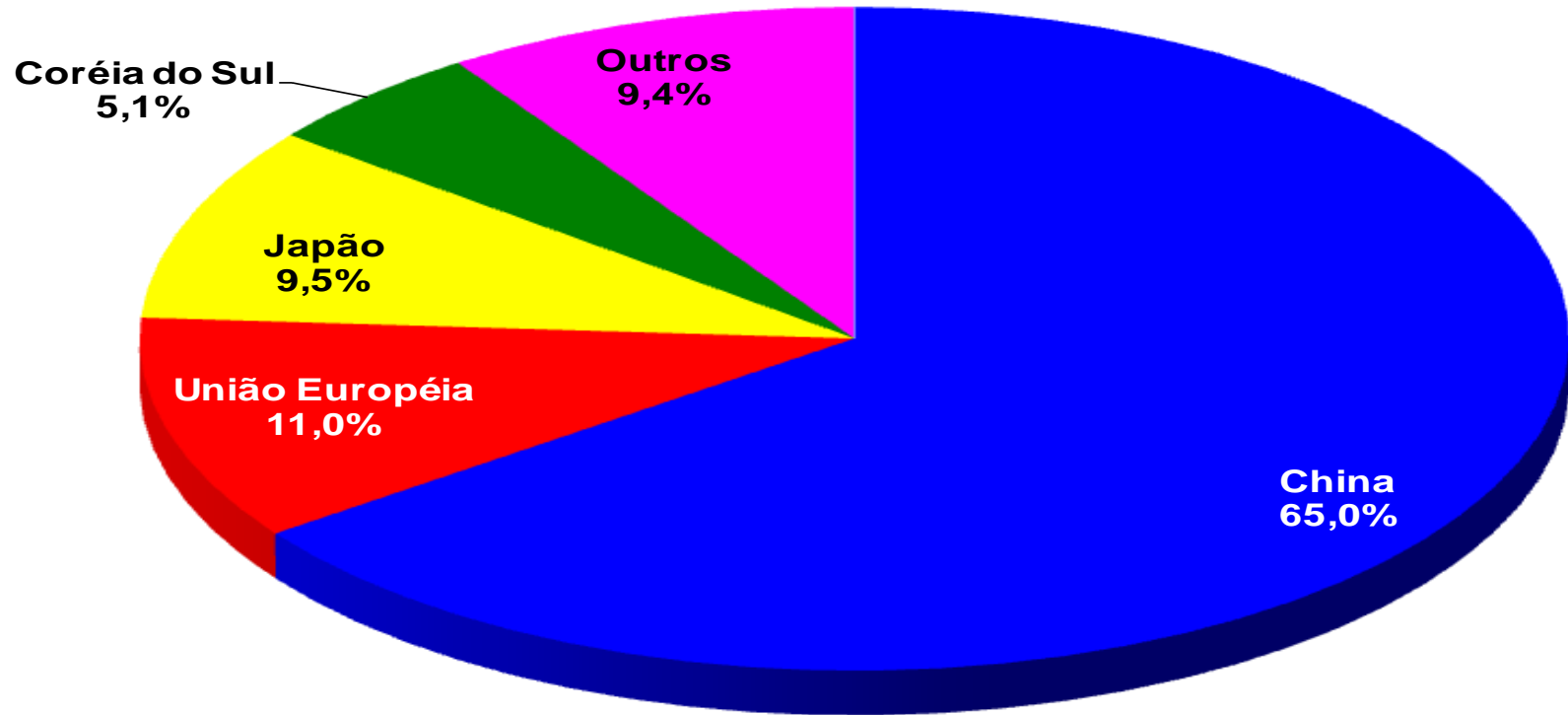


Fonte: USGS, Bradesco



Bradesco

IMPORTAÇÃO DE MINÉRIO DE FERRO - *PLAYERS* MUNDIAIS (2014)

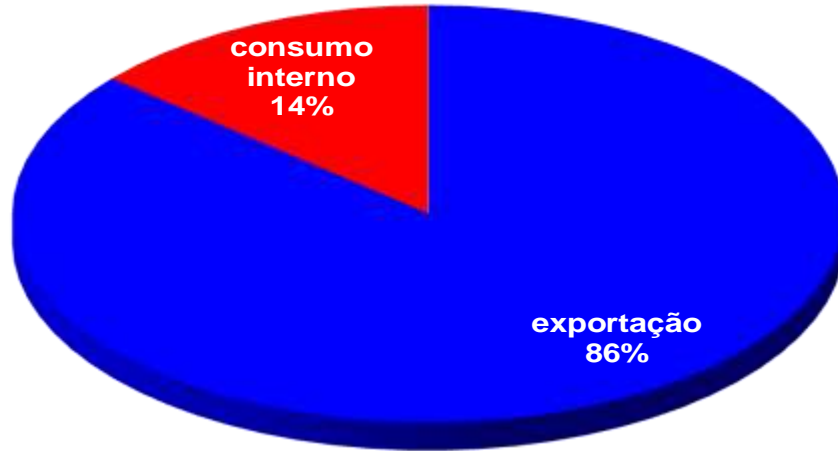


Fonte: WORLD STEEL, Bradesco

PLAYERS DE EXPORTAÇÃO DE MINÉRIO DE FERRO

(2014)

BRASIL



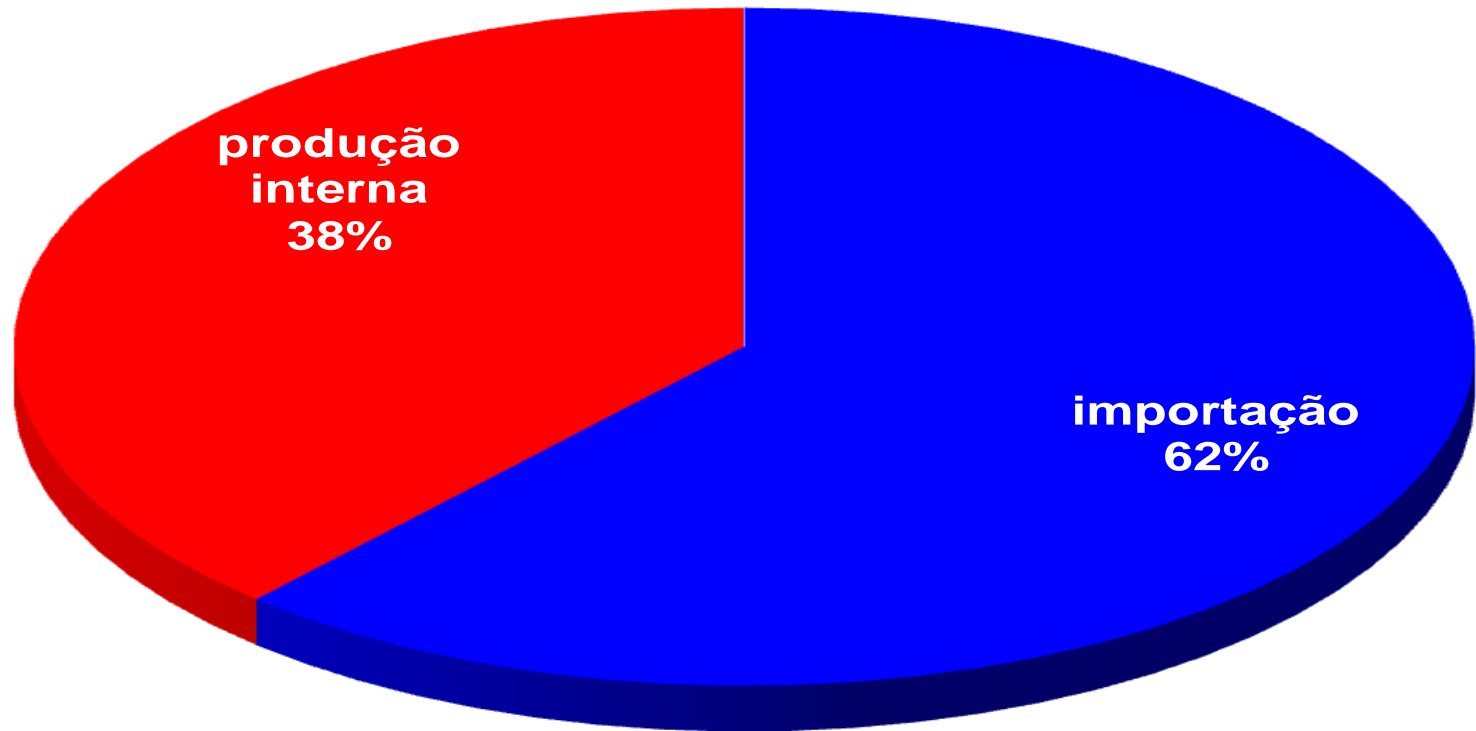
AUSTRÁLIA



Fonte: WORLD STEEL, Bradesco

IMPORTAÇÕES DE MINÉRIO DE FERRO NO CONSUMO DOMÉSTICO DA CHINA

(2014)

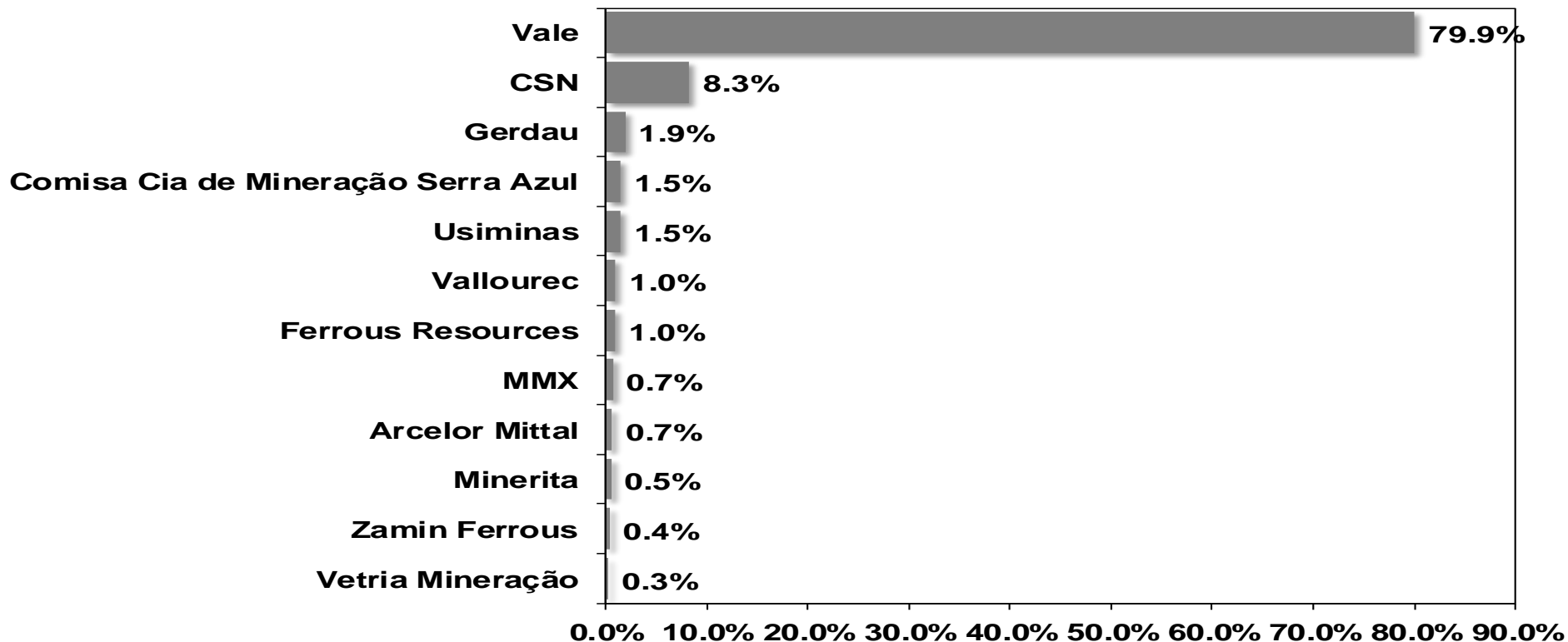


Fonte: WORLD STEEL, Bradesco

PLAYERS NACIONAIS

PRODUÇÃO DE MINÉRIO DE FERRO

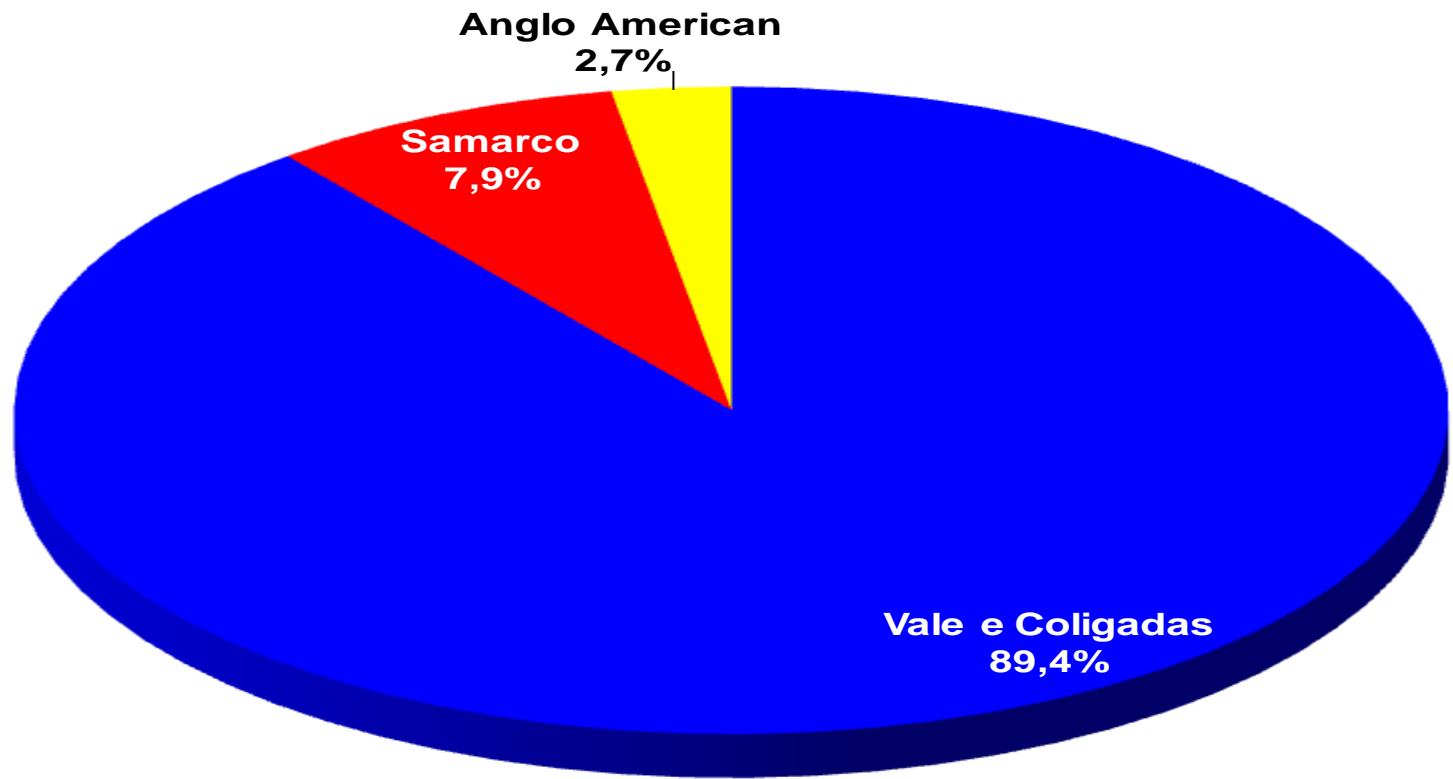
(ranking nacional – 2014)



Fonte: IBRAM, Bradesco

EXPORTAÇÃO DE MINÉRIO DE FERRO

(ranking nacional – 2015)

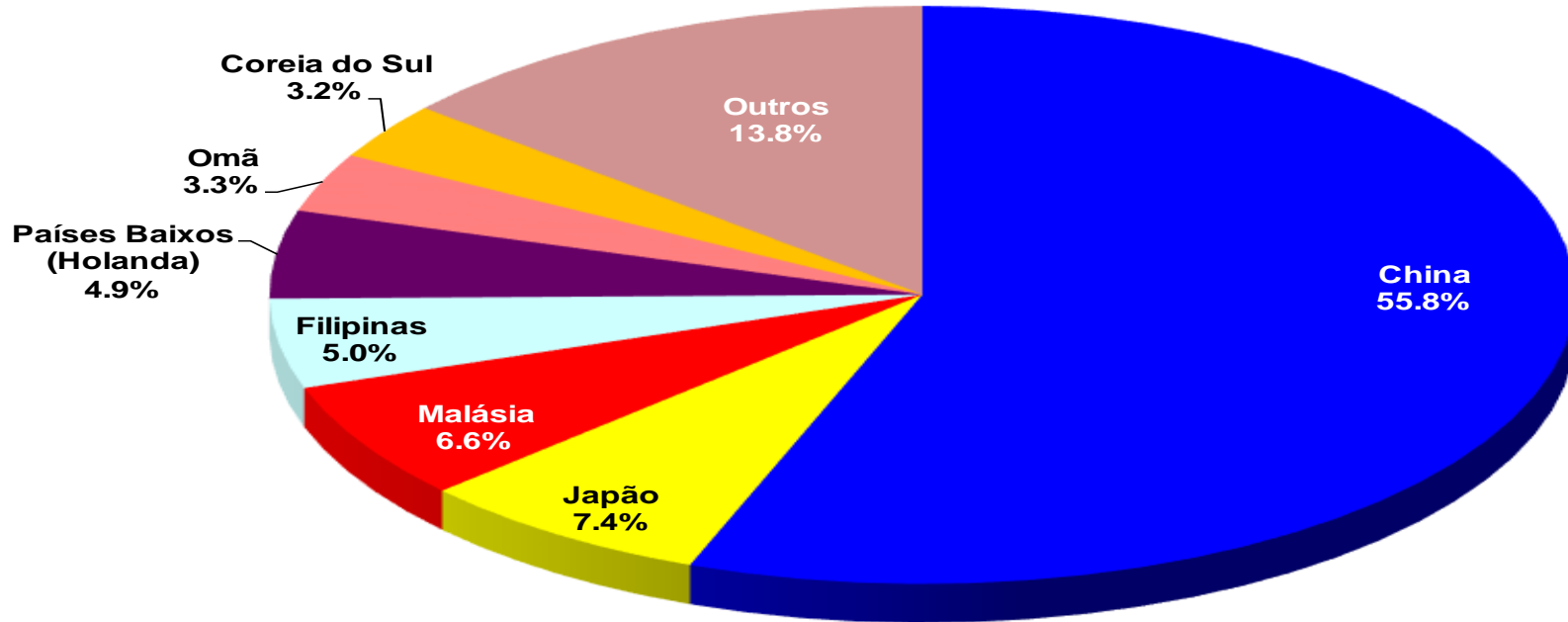


Fonte: SINFERBASE, Bradesco

CONSUMIDORES

EXPORTAÇÕES BRASILEIRAS DE MINÉRIO DE FERRO

(países de destino, % em volume exportado, 2015)



Fonte: SECEX, Bradesco

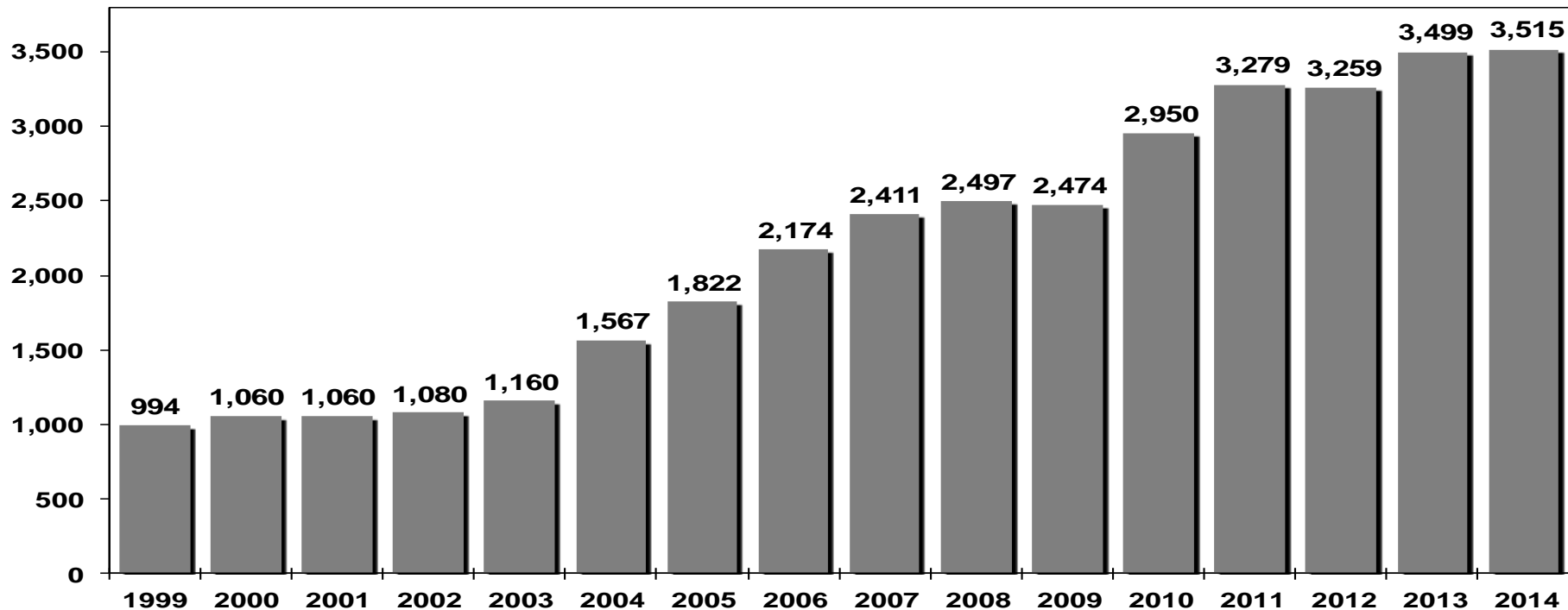
FATORES DE RISCO

-
- ✓ **Setor dependente do comportamento do setor siderúrgico no Brasil e no mundo;**
 - ✓ **Setor exportador, dependente do câmbio.**

CENÁRIO ATUAL E TENDÊNCIAS

PRODUÇÃO MUNDIAL DE MINÉRIO DE FERRO

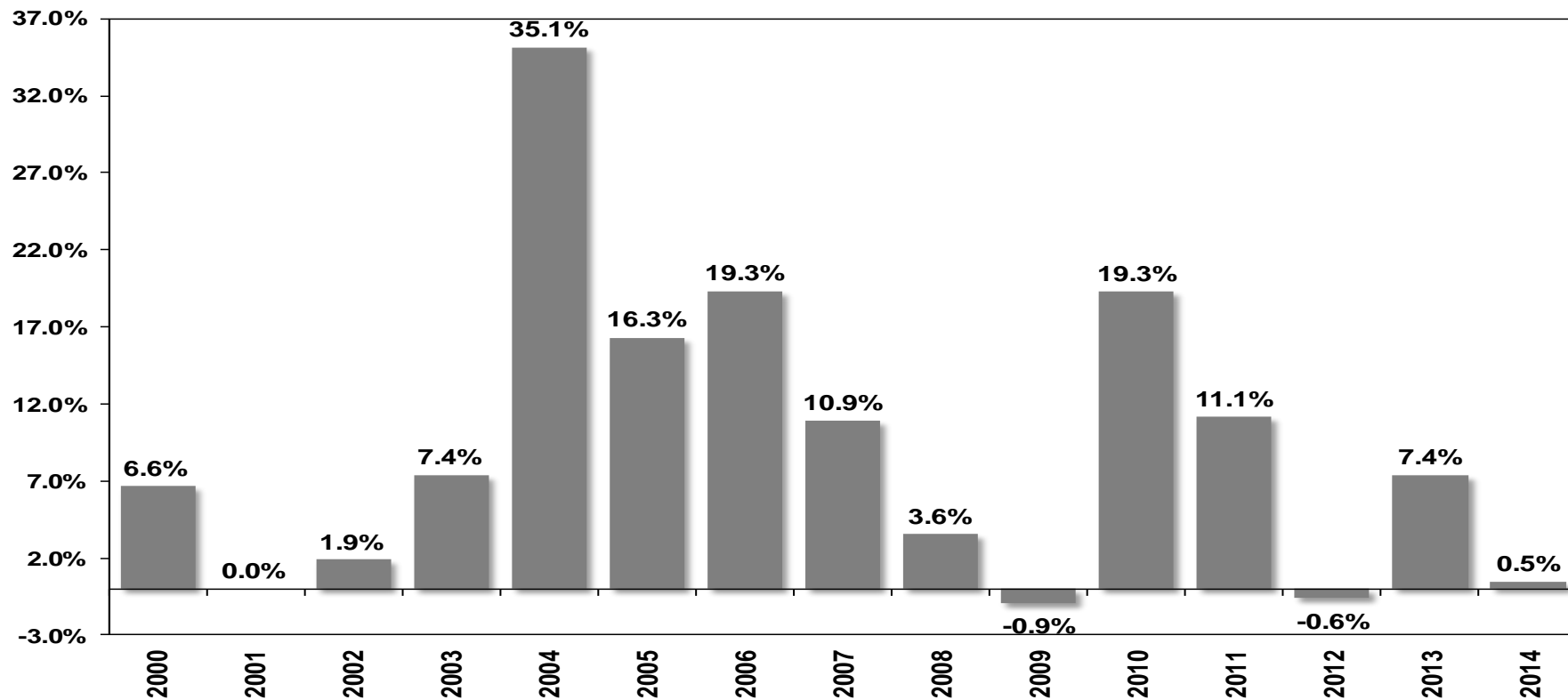
(em milhões de toneladas)



Fonte: WORLD STEEL, Bradesco

PRODUÇÃO MUNDIAL DE MINÉRIO DE FERRO

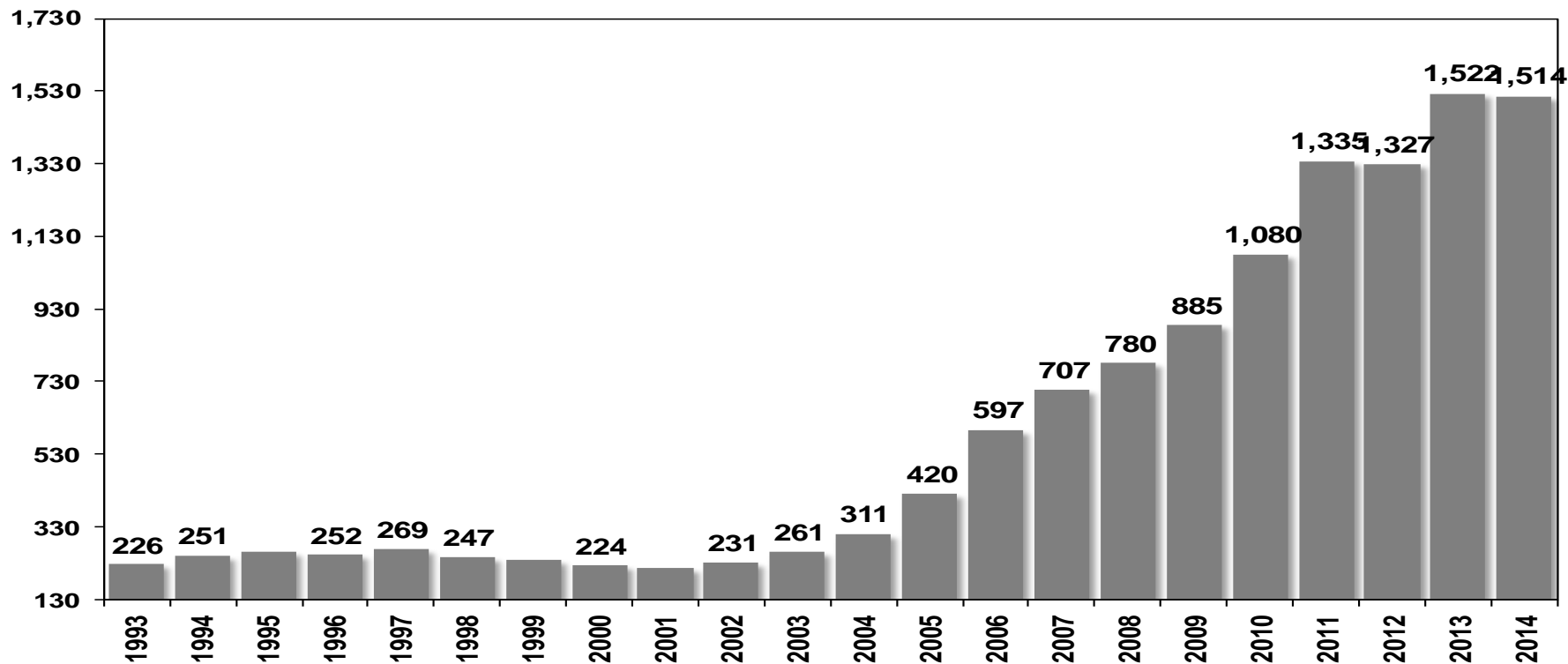
(var %)



Fonte: WORLD STEEL, Bradesco

PRODUÇÃO CHINESA DE MINÉRIO DE FERRO

(em milhões de toneladas)



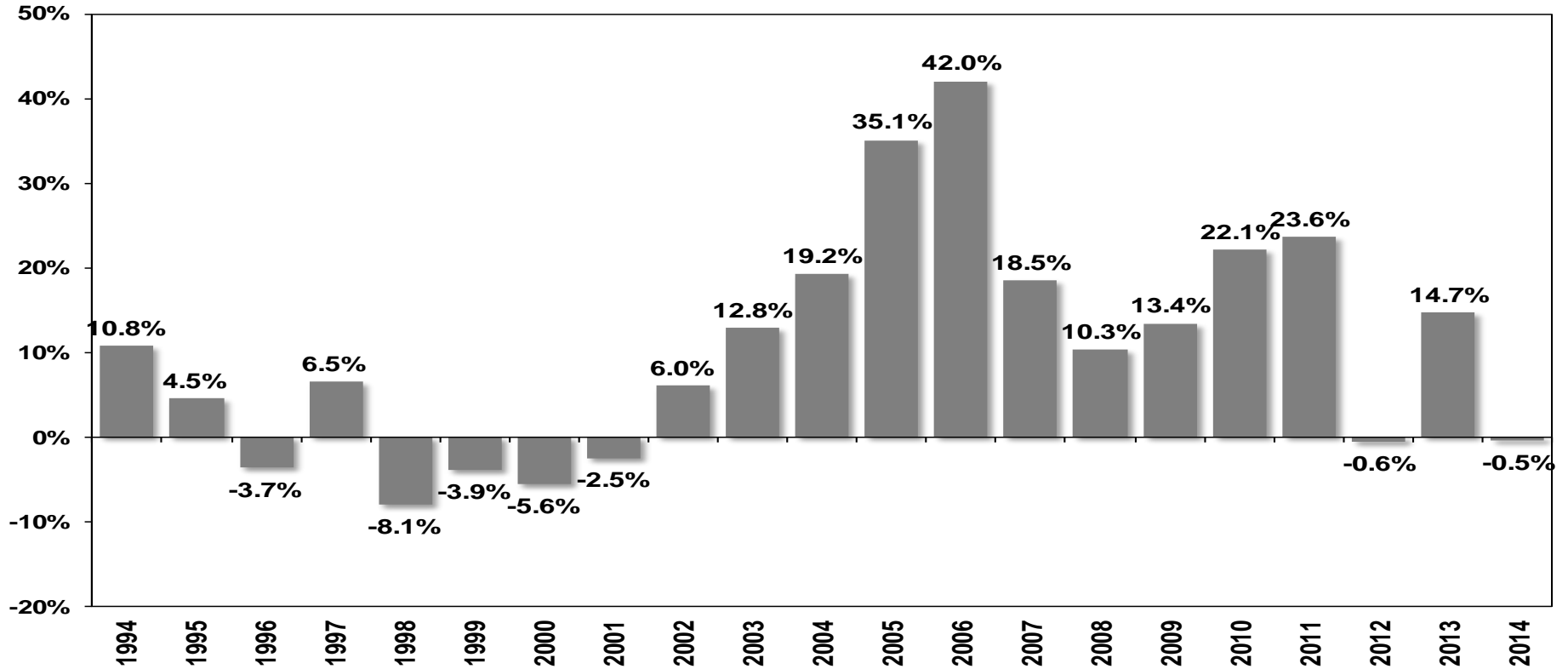
Fonte: WORLD STEEL, Bradesco



Bradesco

PRODUÇÃO CHINESA DE MINÉRIO DE FERRO

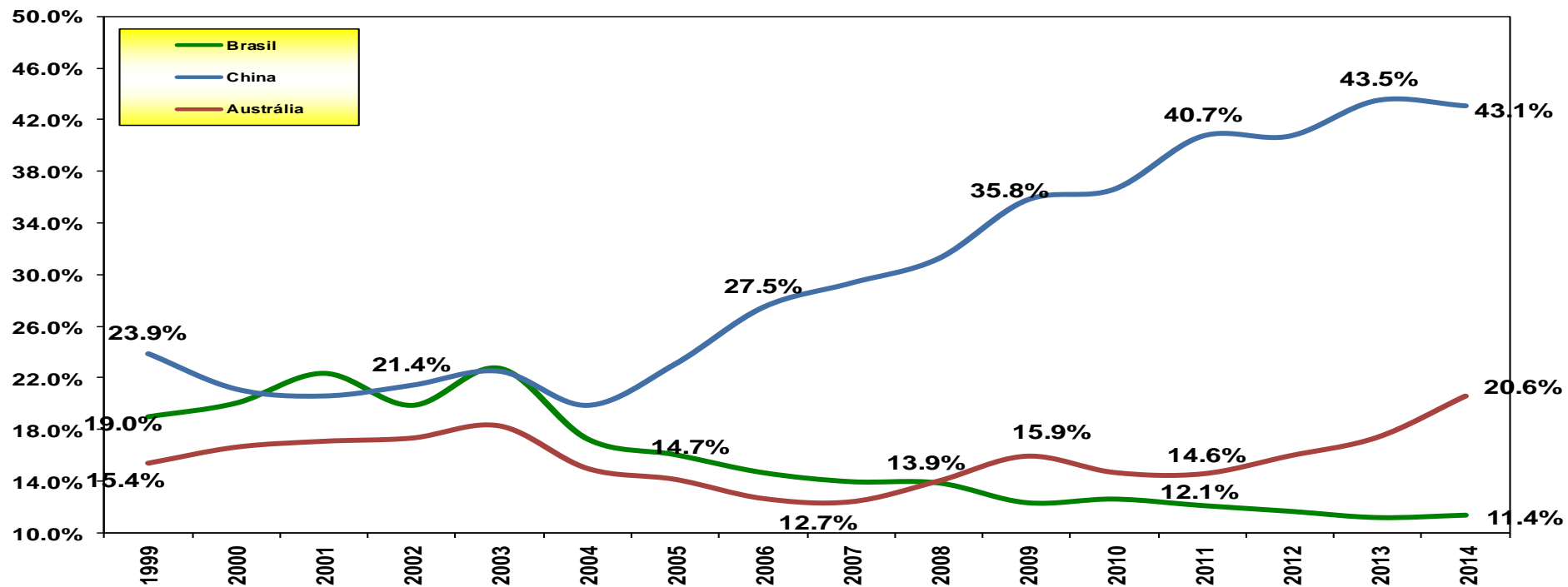
(var %)



Fonte: WORLD STEEL, Bradesco

PRODUÇÃO DE MINÉRIO DE FERRO - PLAYERS MUNDIAIS

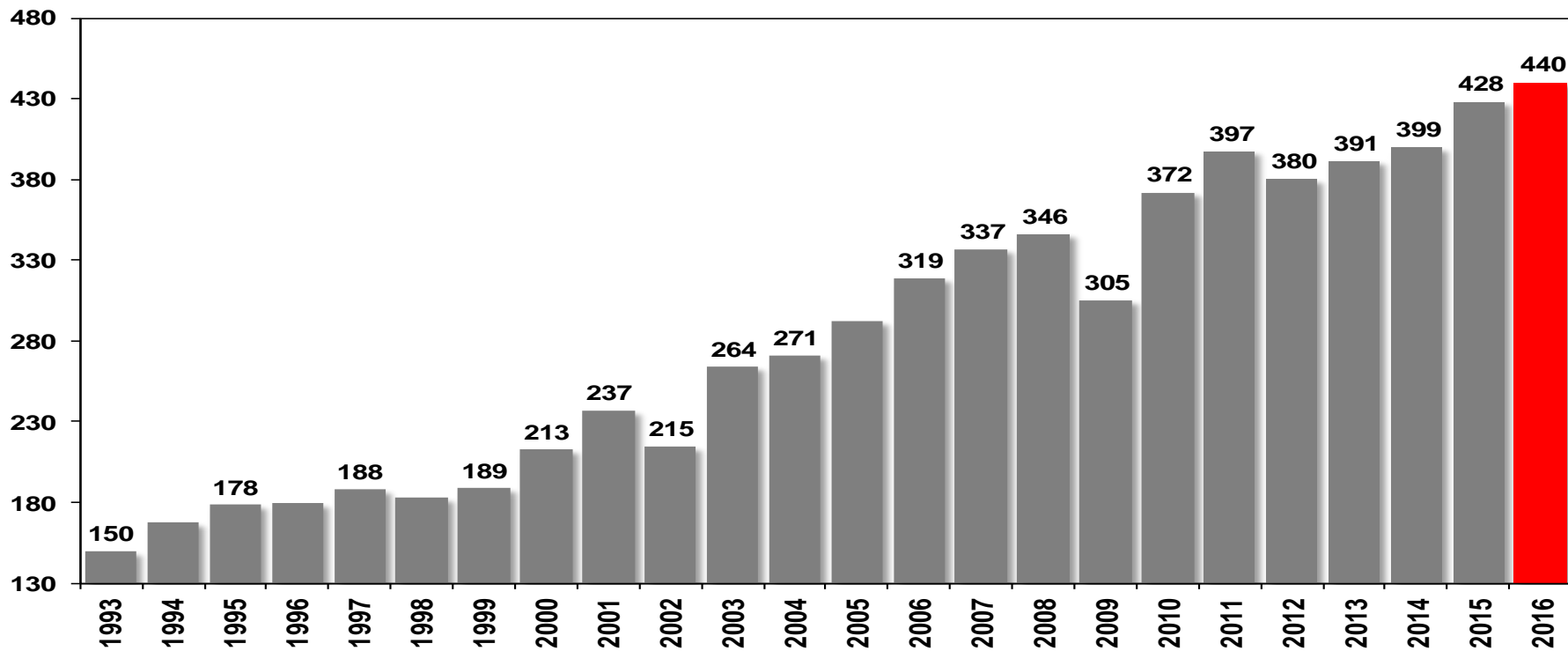
(participação %)



Fonte: WORLD STEEL, Bradesco

PRODUÇÃO NACIONAL DE MINÉRIO DE FERRO

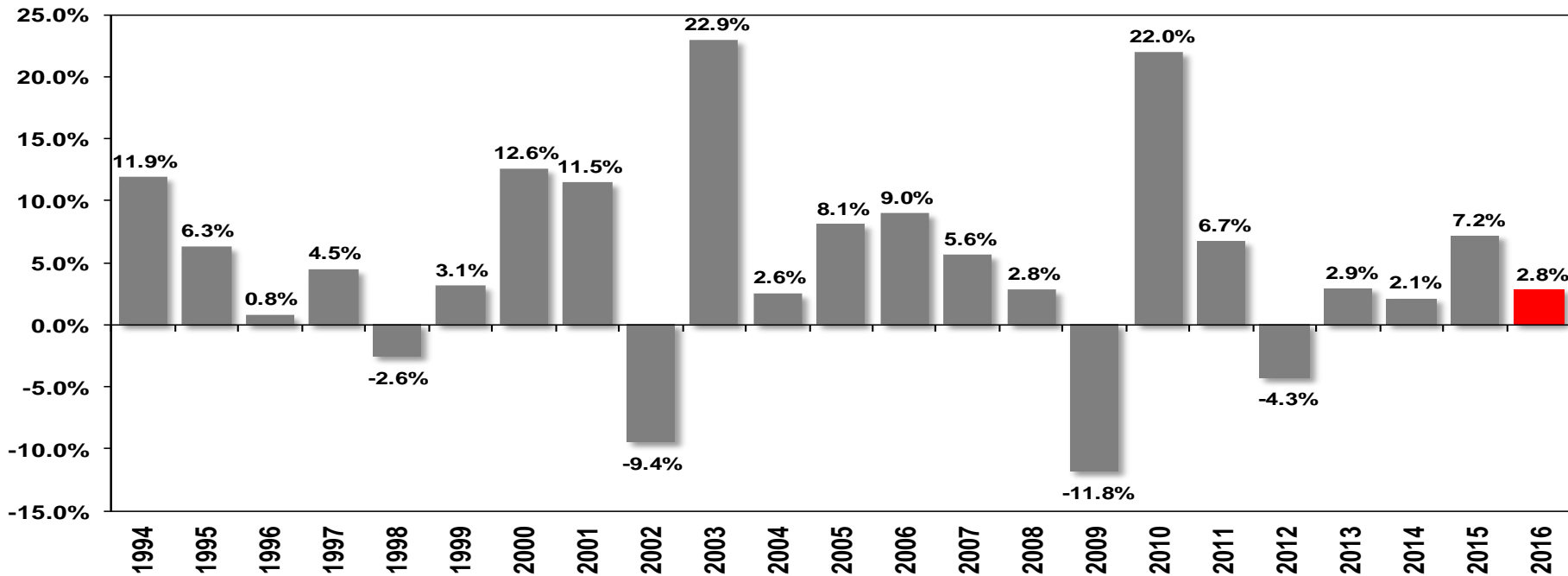
(mil toneladas)



Fonte: WORLD STEEL, Bradesco

PRODUÇÃO NACIONAL DE MINÉRIO DE FERRO

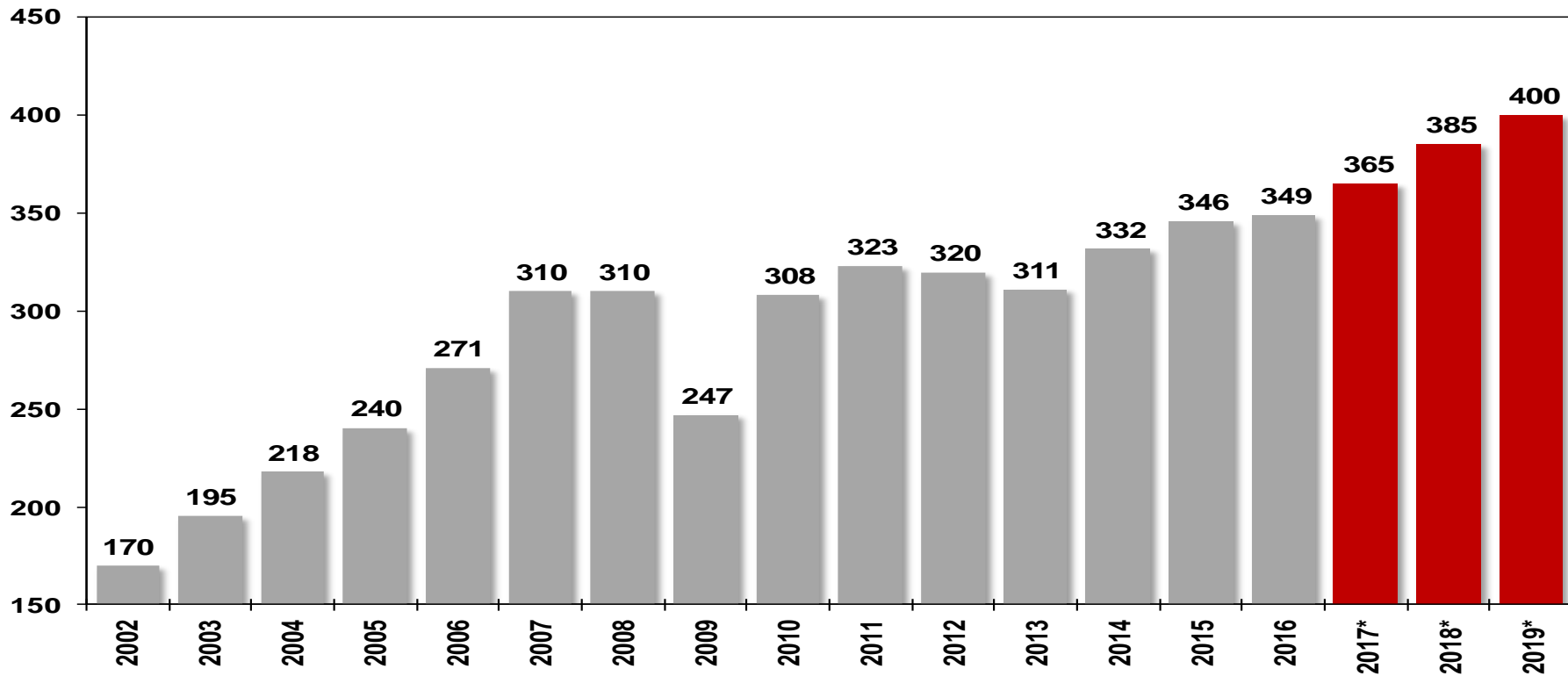
(var %)



Fonte: USGS, Bradesco

PRODUÇÃO NACIONAL DE MINÉRIO DE FERRO DA VALE

(em mil toneladas)



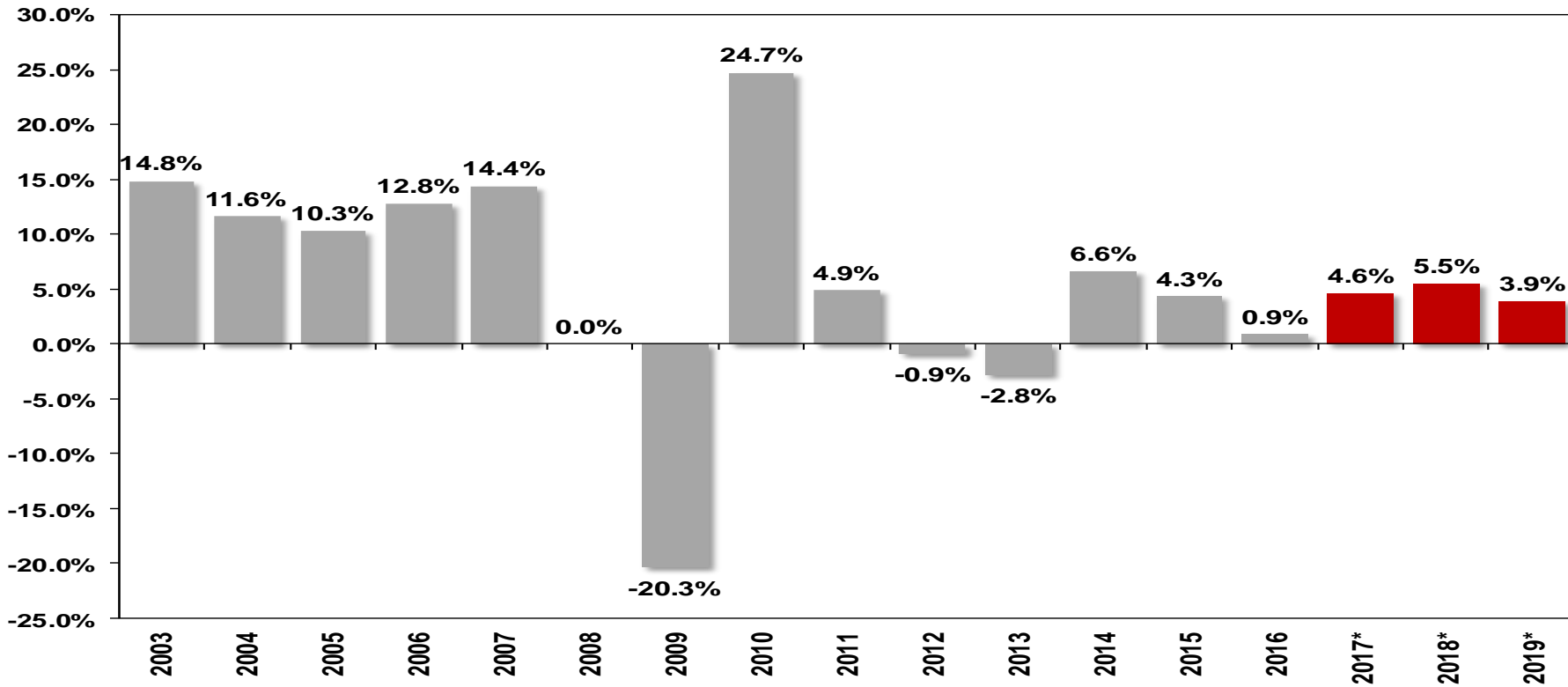
Fonte: VALE, Bradesco



Bradesco

PRODUÇÃO NACIONAL DE MINÉRIO DE FERRO DA VALE

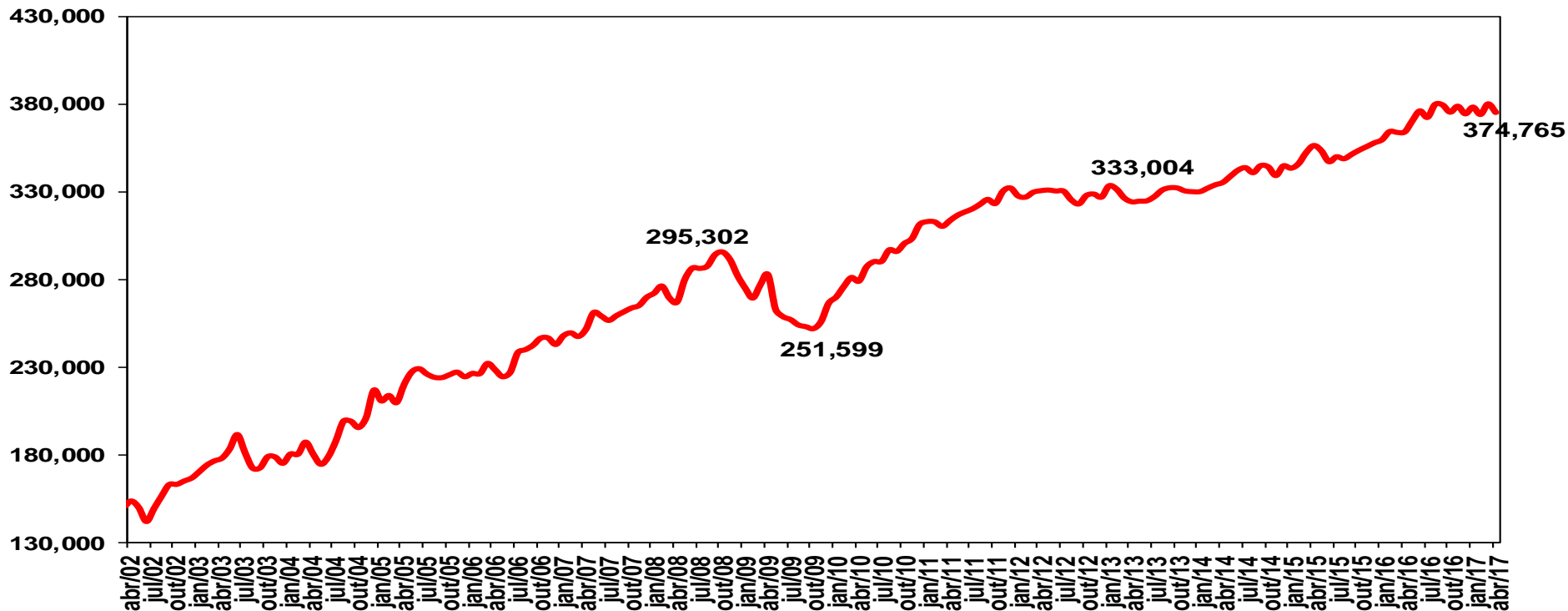
(var. %)



Fonte: VALE, Bradesco

EXPORTAÇÕES DE MINÉRIO DE FERRO EM VOLUME

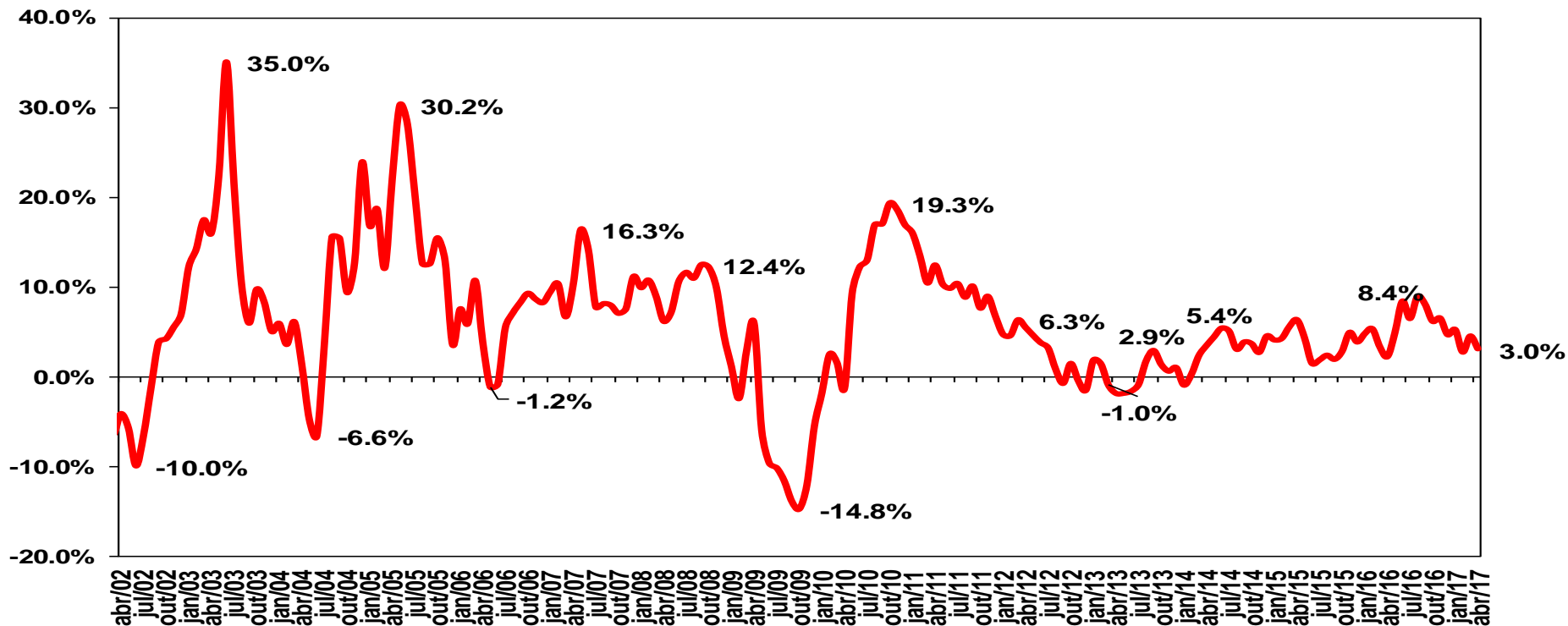
(acumulado em 12 meses, mil toneladas)



Fonte: SECEX, Bradesco

EXPORTAÇÕES DE MINÉRIO DE FERRO EM VOLUME

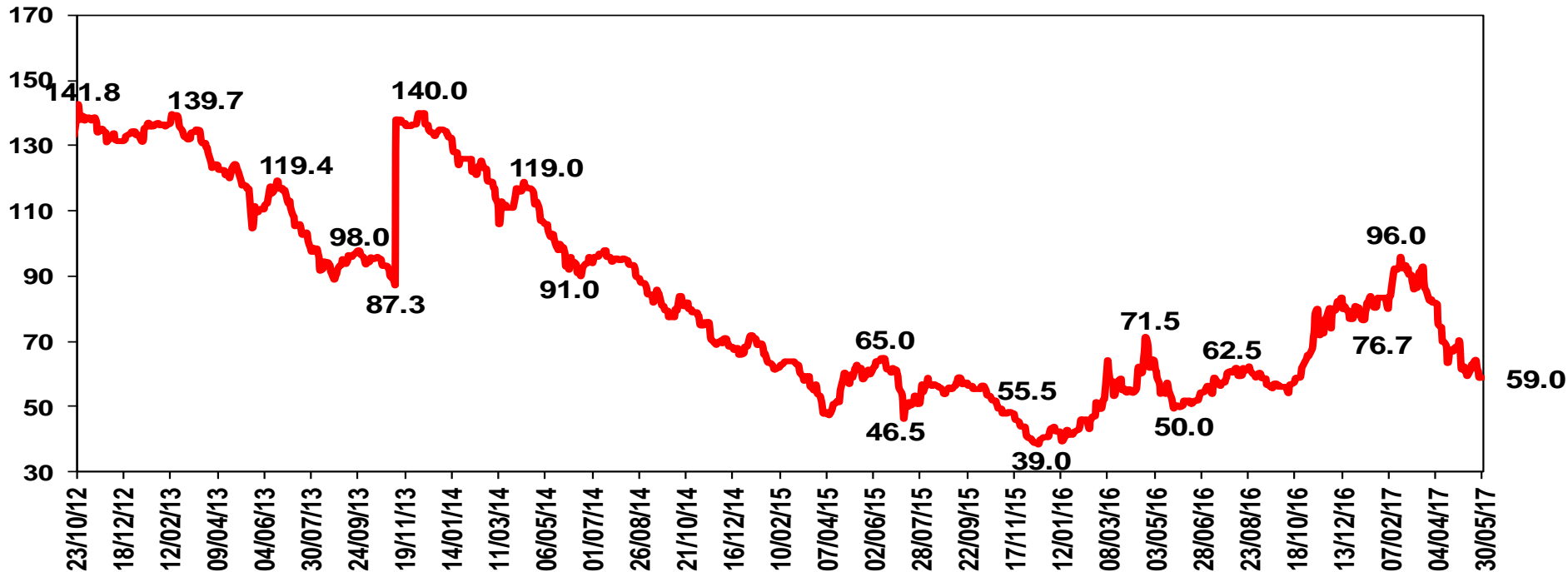
(var. acumulada em 12 meses)



Fonte: SECEX, Bradesco

PREÇO SPOT DO MINÉRIO DE FERRO NA CHINA

(US\$ por tonelada)



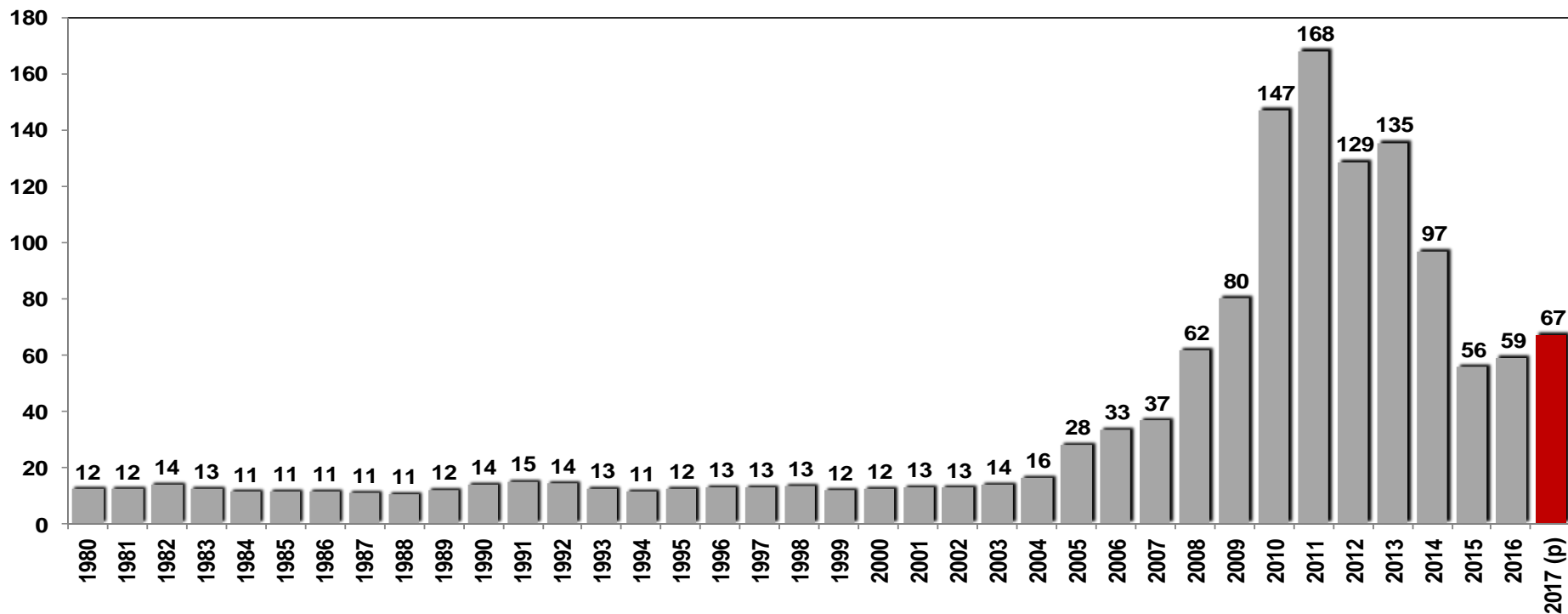
Fonte: Bloomberg, Bradesco



Bradesco

COTAÇÃO DO MINÉRIO DE FERRO

(62% de teor de ferro, preço spot – porto de Tianjin/China, US\$ por ton.)



Fonte: FMI, Bradesco

DEPEC-BRADESCO

www.economiaemdia.com.br